

# SALVATGES

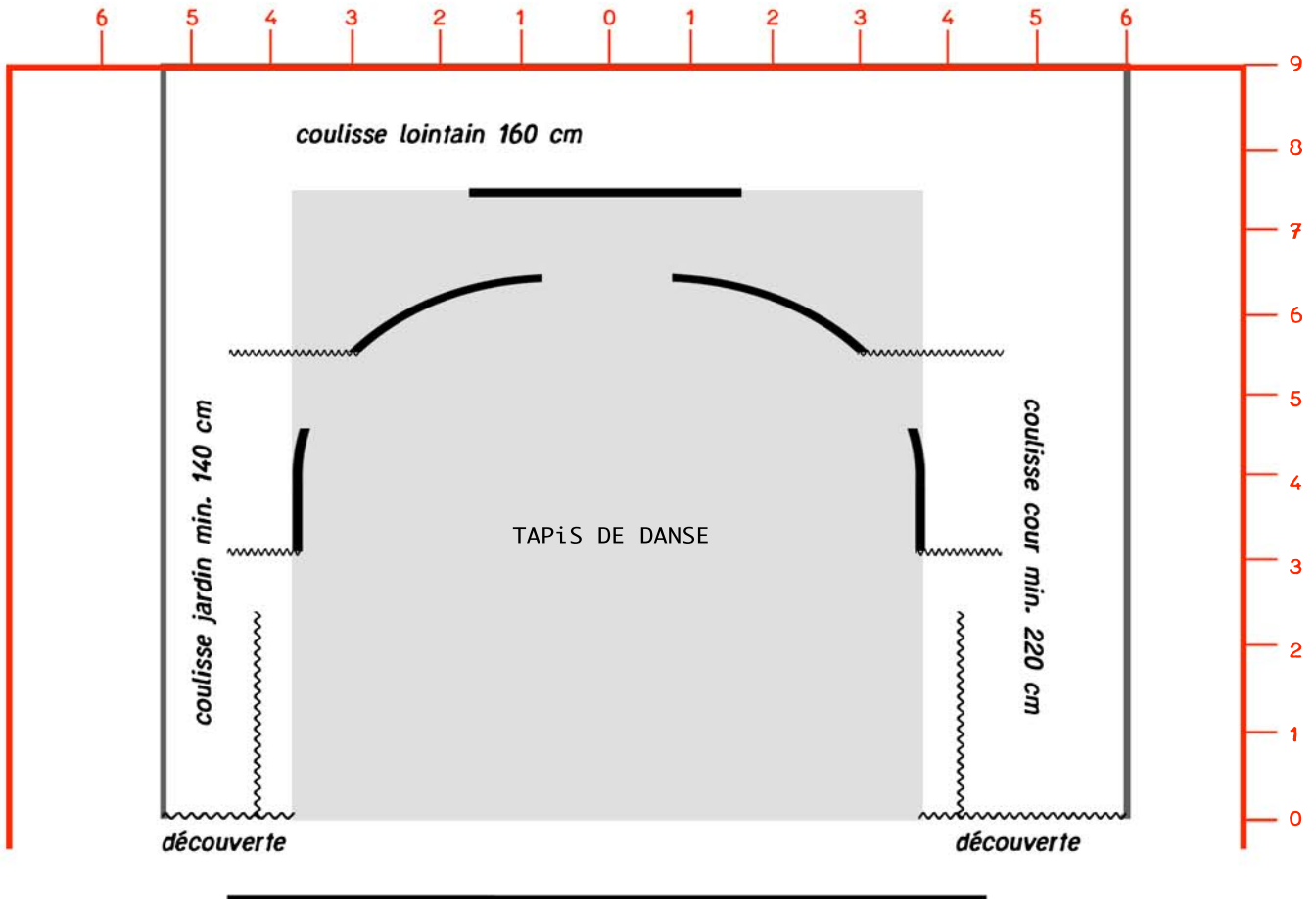
## FICHE TECHNIQUE

- Plateau :** ouverture 11m30 - profondeur 9m  
hauteur sous perche / plafond 4m50  
tapis de danse 7m50 x 7m50  
(si nécessaire fourni par la Cie)
- Structure :** la Cie est autonome (structure, pendrillongage)  
selon les salles, se reporter au plan  
de scène pour le pendrillongage au manteau
- Electricité :** si utilisation des gradateurs fournis par la Cie :  
Alimentation 32A  
A défaut, 3 lignes 16A séparées
- Projecteurs en salle :** Installés par l'organisateur (cf plan de feu)  
Nous communiquer la hauteur et la distance  
au nez de scène des points d'accroche en salle  
(perches, pont ...) pour le choix d'implantation
- Projecteurs au plateau :**  
sauf exception il s'agit du matériel fourni par la Cie
- Son :** système de diffusion homogène  
adapté à la salle / mini. 2 x 400W  
+ 1 retour plateau (lointain jardin)  
patch plateau : 2 voies pour récepteurs hf (XLR)  
table de mixage : 4 voies avec eq 3 bandes mini  
et alimentation phantom 48V  
sorties stereo + 1 circuit retour  
+ processeur d'effets (reverb ET echo) sur aux
- Régie :** face au plateau avec visibilité complète  
arrivée dmx + alim électrique 16A  
table de mixage  
conduites lumière et son depuis ordinateurs de la Cie
- Loges :** pour 4 personnes accessibles directement  
depuis le plateau avec point d'eau et toilettes  
Prévoir : 4 chaises + 2 portants + cintres  
+ fer et table à repasser
- Déchargement / Chargement :**  
l'accès au plateau pour déchargement et chargement  
sera facilité pour un fourgon de 12m3  
(longueur : 6m - largeur : 2m50 - hauteur : 3m  
seuil : 40 cm maxi).
- Montage / Démontage :**  
montage : un service de 4h minimum  
démontage : 1h30 à 2h selon accessibilité

**CONTACTS** Régie technique : Alban Remy-Valéry : 06 74 74 46 27  
Régie générale : Jérôme Dru : 06 66 77 55 37  
baug@teatre-baug.org / dr.u@free.fr

# SALVATGES

## PLAN DE SCÈNE



Espace total : ouverture = 11m30 / profondeur = 9m

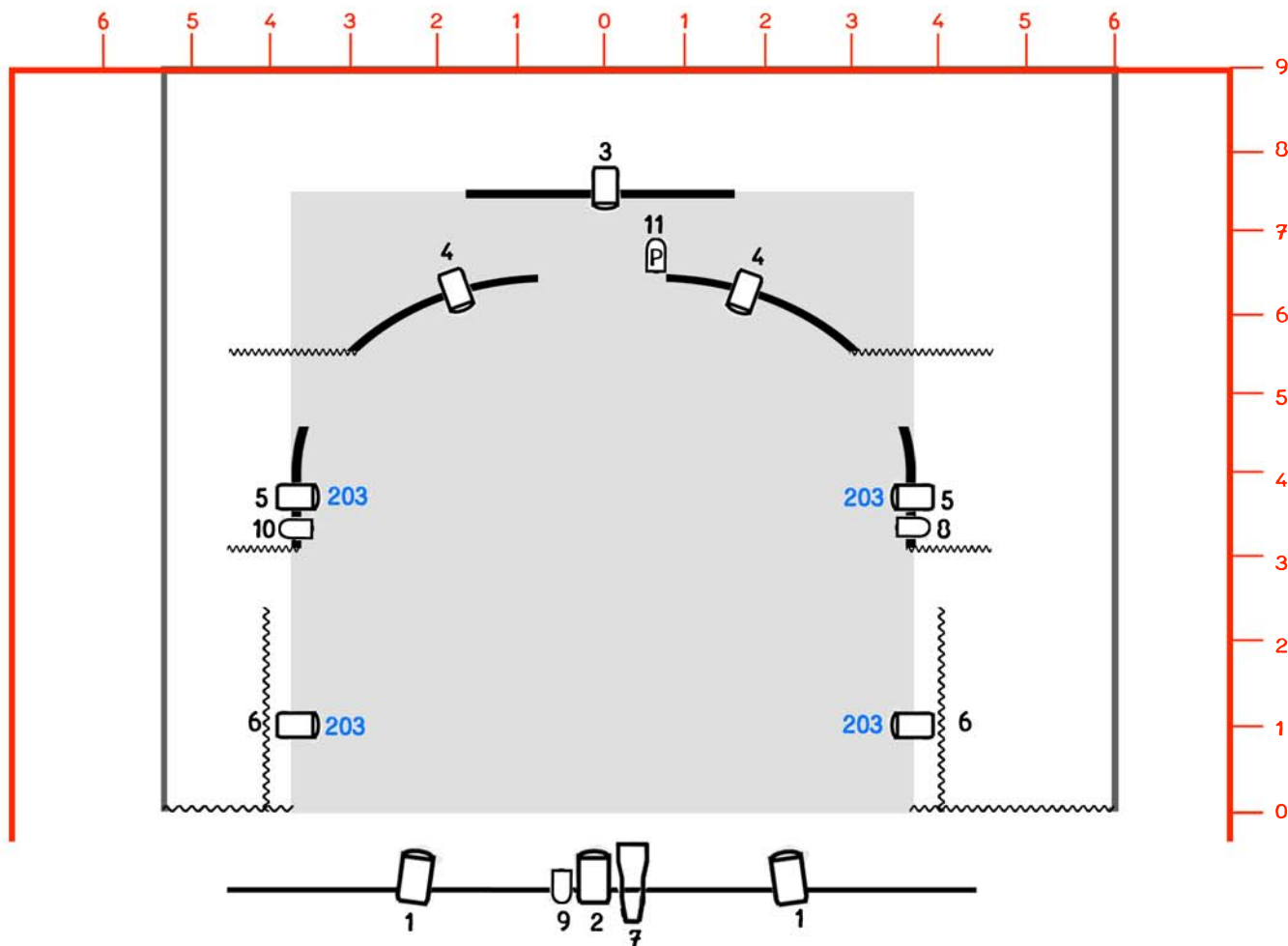
Espace de Jeu : ouverture = 7m50 / profondeur = 7m40  
correspond aux dimensions du tapis de danse (fourni par la Cie)

Découvertes au manteau : à jardin = 1m40  
à cour = 2m20


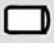



Éléments de structure et autre pendrillonage fourni par la Cie.

# SALVATGES

## PLAN DE FEU



### 11 CIRCUITS

-  PC 1kW x3
-  PC 650W x7
-  Découpe ETC 575W x1
-  F1 x3
-  PAR 30 mobile x1

PC 1kW + Découpe + F1 FACE :  
sur pont minimum 1m du nez de scène  
pont ou perche h = 4m

PC 650W latéraux : 2 sur platine au sol  
2 sur structure  
Gélat. : correcteur bleu 203

PC 650W contres : 3 sur structure

F1 cour et jardin : sur structure

PAR 30 : mobile