

Fiche technique "Sèm Força"

Dans les lieux équipés, la compagnie utilise en priorité le matériel mis à disposition.
Dans les lieux non équipés, la compagnie est techniquement autonome.

Espace scénique :

Pour des raisons techniques et de visibilité, **il est plus que souhaitable de jouer au sol et d'installer le public sur des gradins.**

Sinon prévoir une scène stable et plate (hauteur 60/80cm) avec jupe noire à la face.

Dimensions:

Ouverture : 12m

Profondeur : 10m

Hauteur plancher-scène au plafond : 4,50m

Dimensions inférieures à voir selon configuration, contactez-nous.

Puissance électrique :

Triphasé + neutre + prise de terre (bornier de branchement lointain cour)

Minimum 40A par phase.

Équipe :

8 comédiens et 3 techniciens

Prévoir loges en conséquence, approvisionnées (bouteilles d'eau, thé, café, petite collation...)

+ toilette et point d'eau

Planning :

1er service : déchargement / montage structure + accroche lumière / montage décor

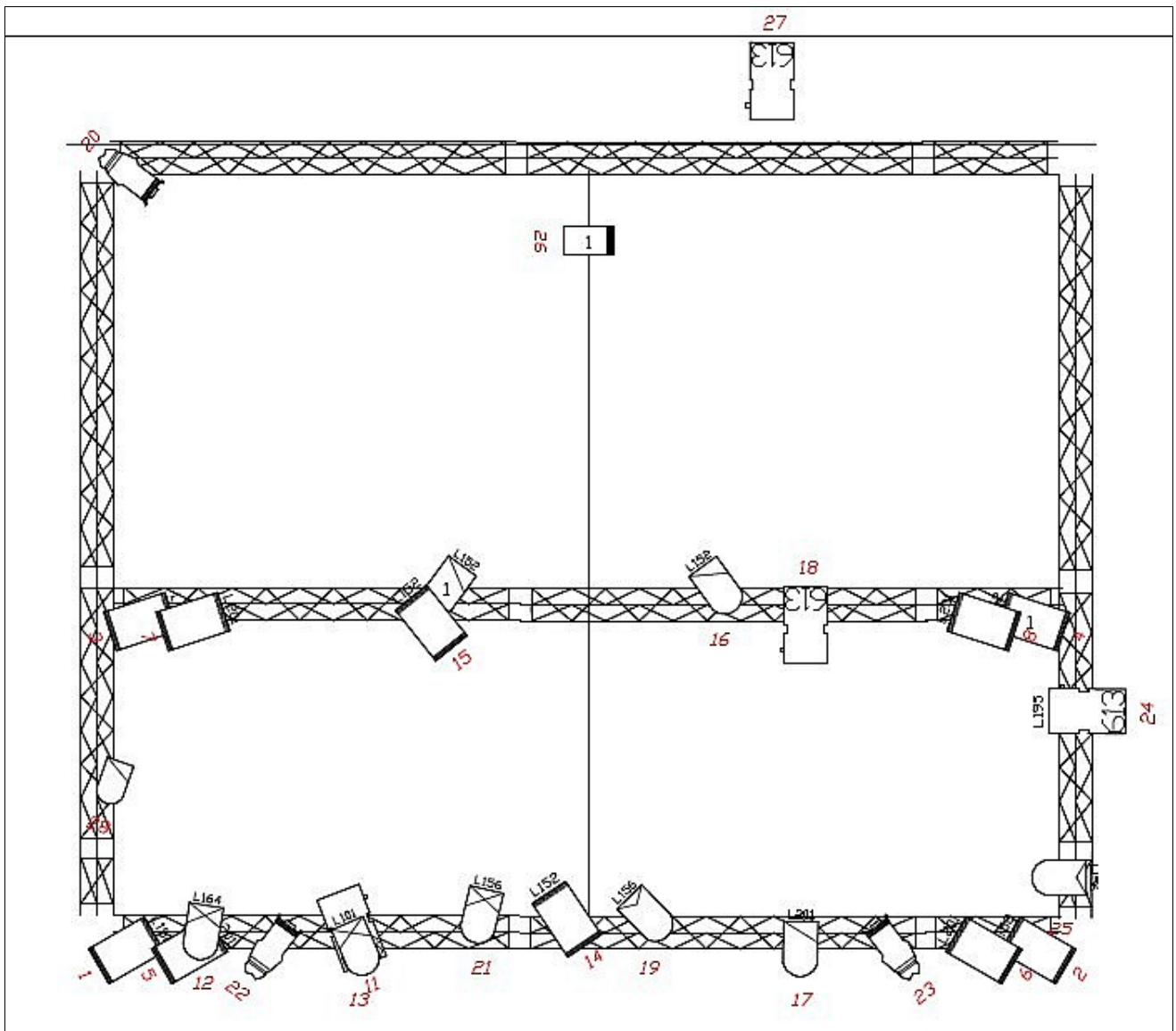
2ème service : finition décor + accessoires / câblage et réglages lumière / câblage et réglages son / conduite / calage comédiens / repas / maquillage comédiens

A l'issue de la représentation, démontage et chargement (2h)

Pour les représentations sur site de plein air (été uniquement) installation la veille.

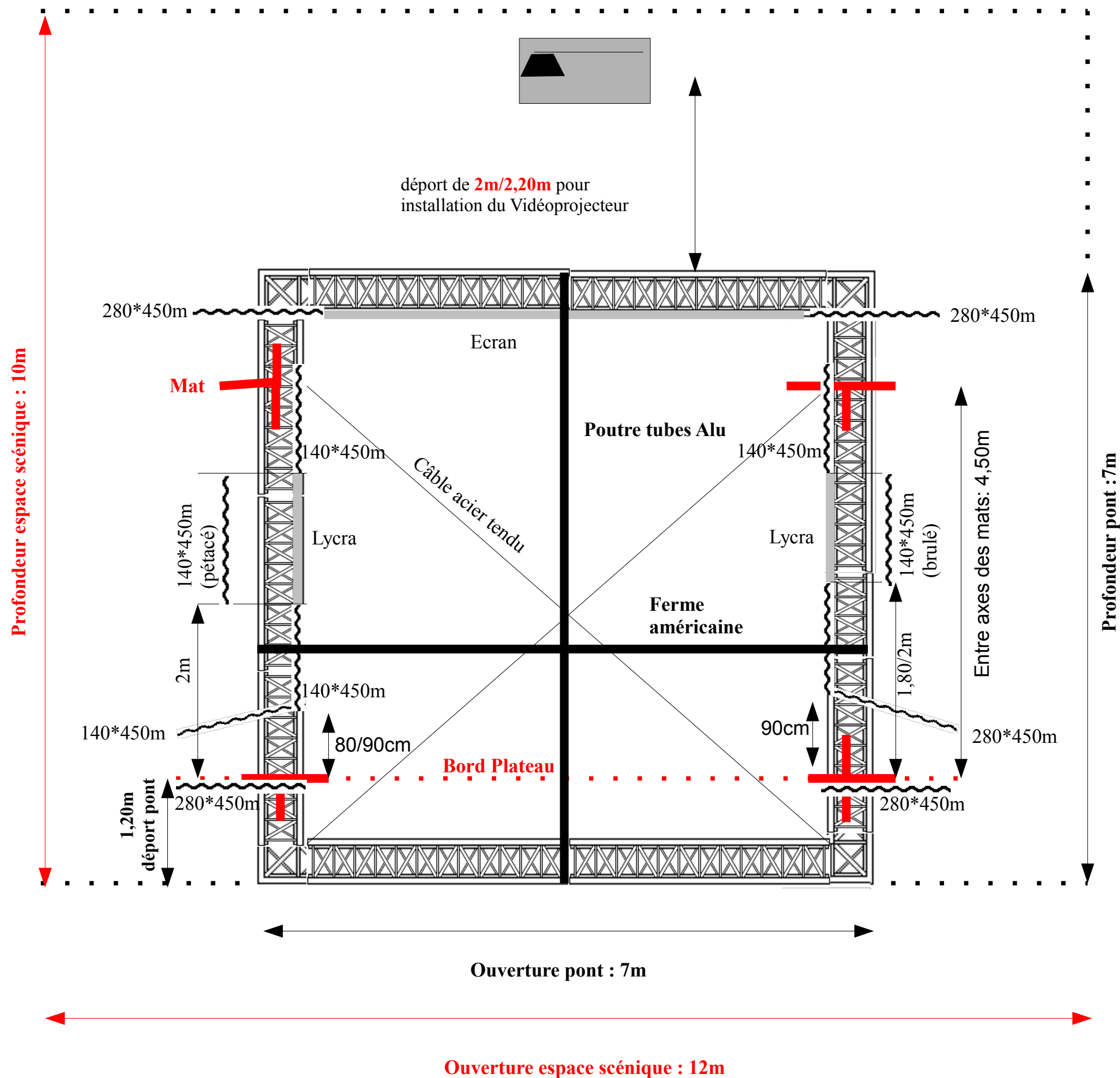
Prévoir un service de gardiennage la nuit.

Contact technique La Rampe TIO
technique@larampe-tio.org



Pont :
 Ouverture : 7m
 Profondeur : 7m

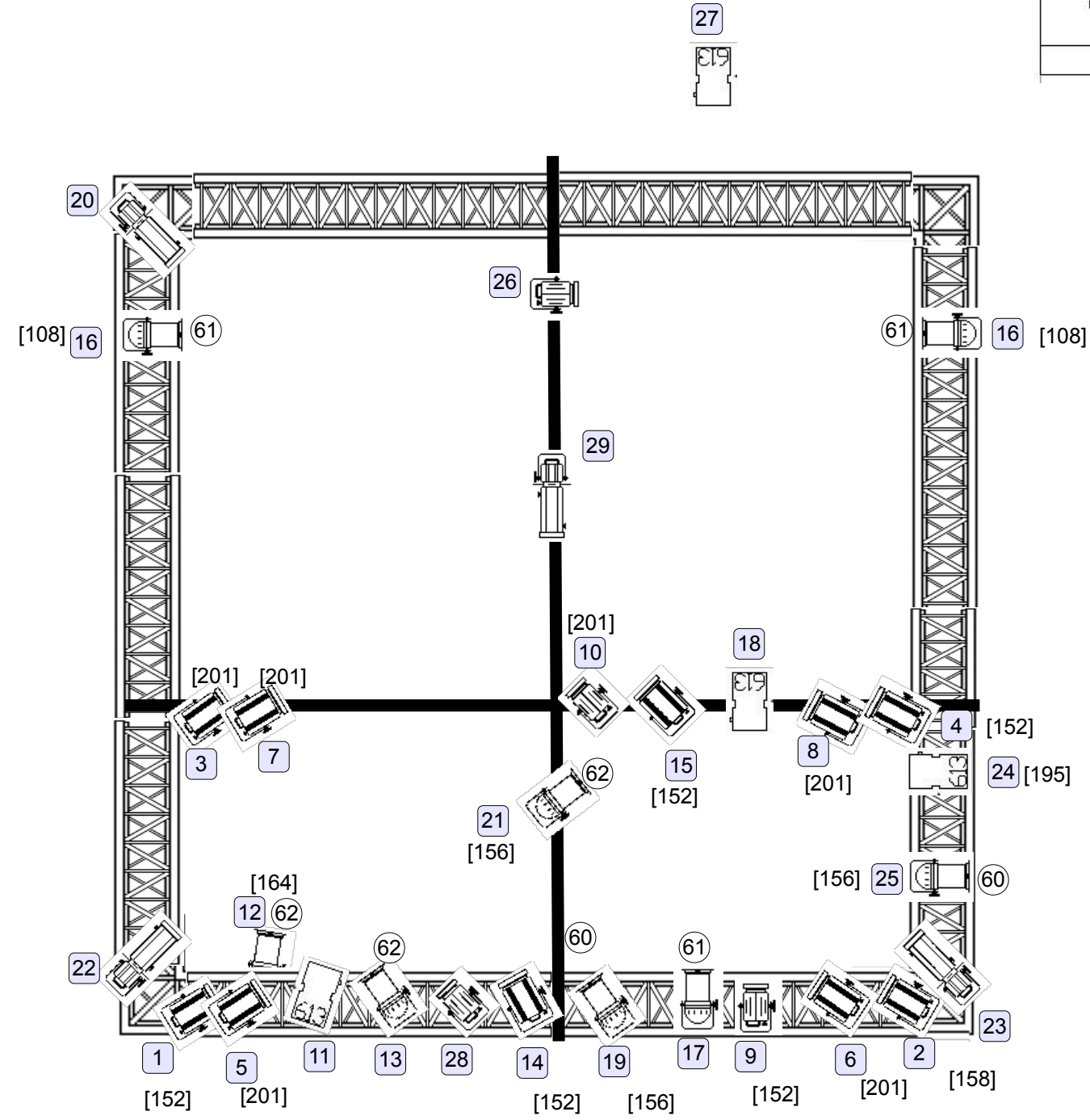
Plan Espace scénique et pendrillonage



↔ = 1m

Plan de feu

	PC 650w	4
	PC 1000w	10 dont 8 avec volets 4 faces
	PAR 64	8 dont 2 CP60 (VNSP) 3 CP61 (MFL) 3 CP62 (NSP) dont 2 avec volets 4 faces
	Découpe Sources Four Junior	4
	Découpe 613SX	4 dont 1 sur pied
	PAR Leds 56	6 dont 3 à Olivier
	Rampes Leds	4



↔ = 1m