

FICHE TECHNIQUE

PATAPIM PATAPAM

Espace scénique :

Pour une question de visibilité, il est préférable de prévoir une scène stable et plate (hauteur 60 cm) avec jupe noire à la face.

Dimensions de la scène :

6m d'ouverture x 5m de profondeur x 2,80m de haut

Puissance électrique :

Prises 16 Ampères en 220 V

Eclairage :

Fourni par la compagnie

Pas de sonorisation

Noir impératif !

Planning :

Montage : 2h

Durée du spectacle : 55 min

Démontage : 1h

Equipe : 2 comédiens

Prévoir des loges approvisionnées (bouteille d'eau, thé, café, petite collation...)

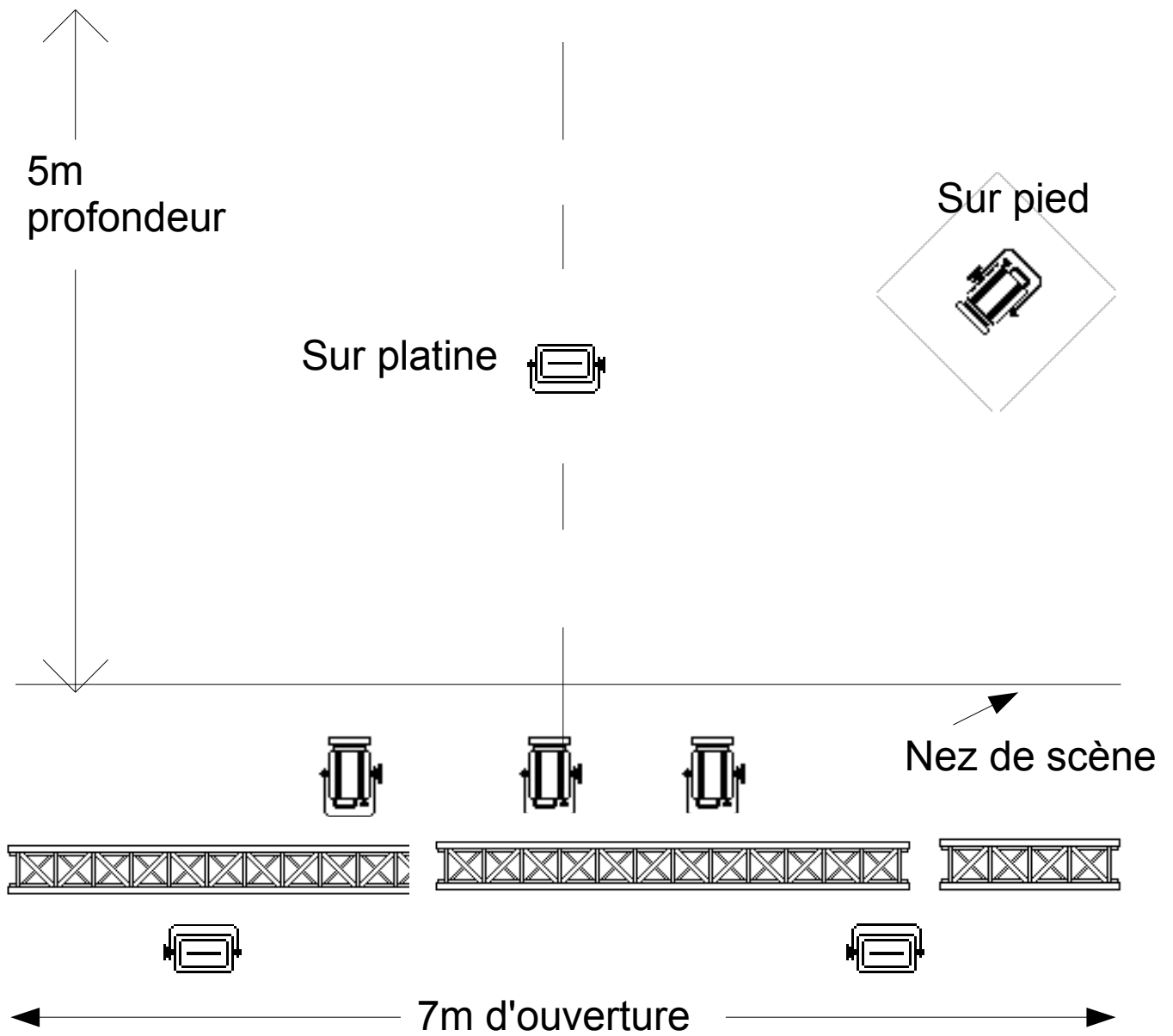
+ toilettes et point d'eau

Prévoir si possible 1 ou 2 personnes pour aider au déchargement.

Contact technique La Rampe TIO

Magali Noulain au 06 13 35 51 98 / technique@larampe-tio.org

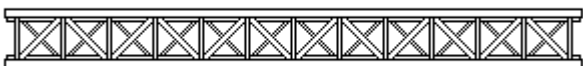
Plan de feu Patapim Patapam



4 PC 650W



3 Quartz



Poutre en 150mm avec 2 pieds
crémaillère